

Situé au
Domaine Bergeron



2065 Antoine-Poliquin, Bécancour



Conçus
pour votre
style



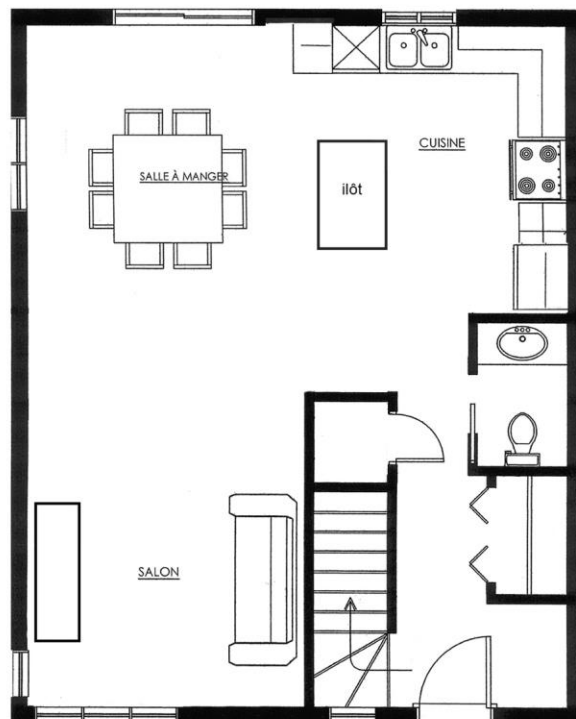
819 609-1008

HABITATIONSPARIS.COM

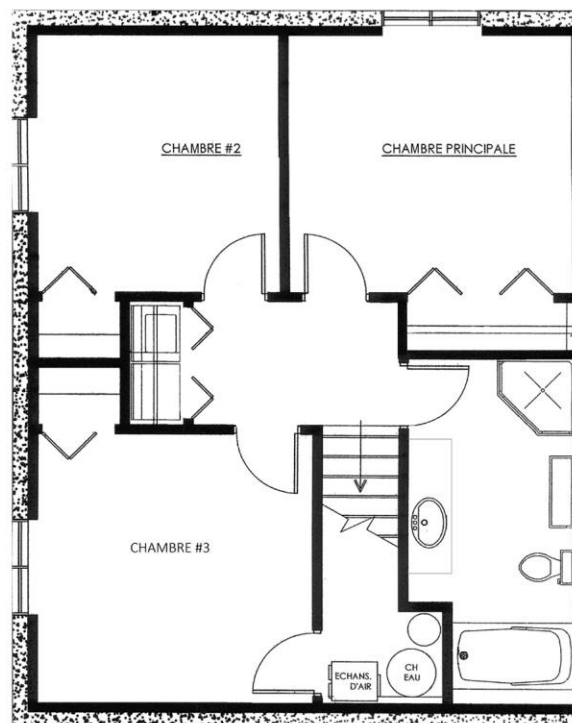


Habitations Paris

REZ-DE-CHAUSSÉE



SOUS-SOL



Situé au
Domaine Bergeron

1 440 pi²

MAISON JUMELÉE

Dimensions : 24' x 30'
Aire habitable : 1 440,0 pi² (133,8 m²)
Salon : 11'-9" X 12'-7" approximatif
Cuisine : 9'-6" X 12'-2"
Salle à manger : 13'-2" x 12'-1"
Chambre : 12'-0" X 11'-2"
Chambre : 11'-2" X 10'-7"
Chambre : 11'-7" X 11'-7"
Salle de bain : 14'-2" X 7'-2"
Salle d'eau : 3'-6" X 8'

INCLUS

Échangeur d'air, récupérateur de chaleur
5 sorties câble, 5 sorties téléphone
Finitions intérieures de votre choix,
selon les allocations
1 voyage pierres concassées 0 3/4
Patio 12' x 12' (bois traité)

TAXES

Municipale : 1 767\$
Scolaire : 325\$
Amélioration locale : 1 300\$
Total : 3 392.00\$
(approximatif)

ALLOCATIONS

Armoires de cuisines et vanité de
salle de bain : 6 500.00\$ avant taxes
Bois flottant : 1.90\$ pi² avant taxes
Céramique : 3.00\$ pi² avant taxes

EXCLUS

Asphalte, gazon
Gouttières
Luminaires intérieurs
Tout élément de décoration

CRÉDIT DE TAXES 2 500\$

Octroyé par la Ville de Bécancour
1^e année : 1 000\$
2^e année : 1 000\$
3^e année : 500\$
Détails à la Ville de Bécancour



819 609-1008

HABITATIONSPARIS.COM

Licence RBQ : 5656-5856-01



Habitations Paris