



4 1/2, rue des Optimistes



Conçus  
pour votre  
style



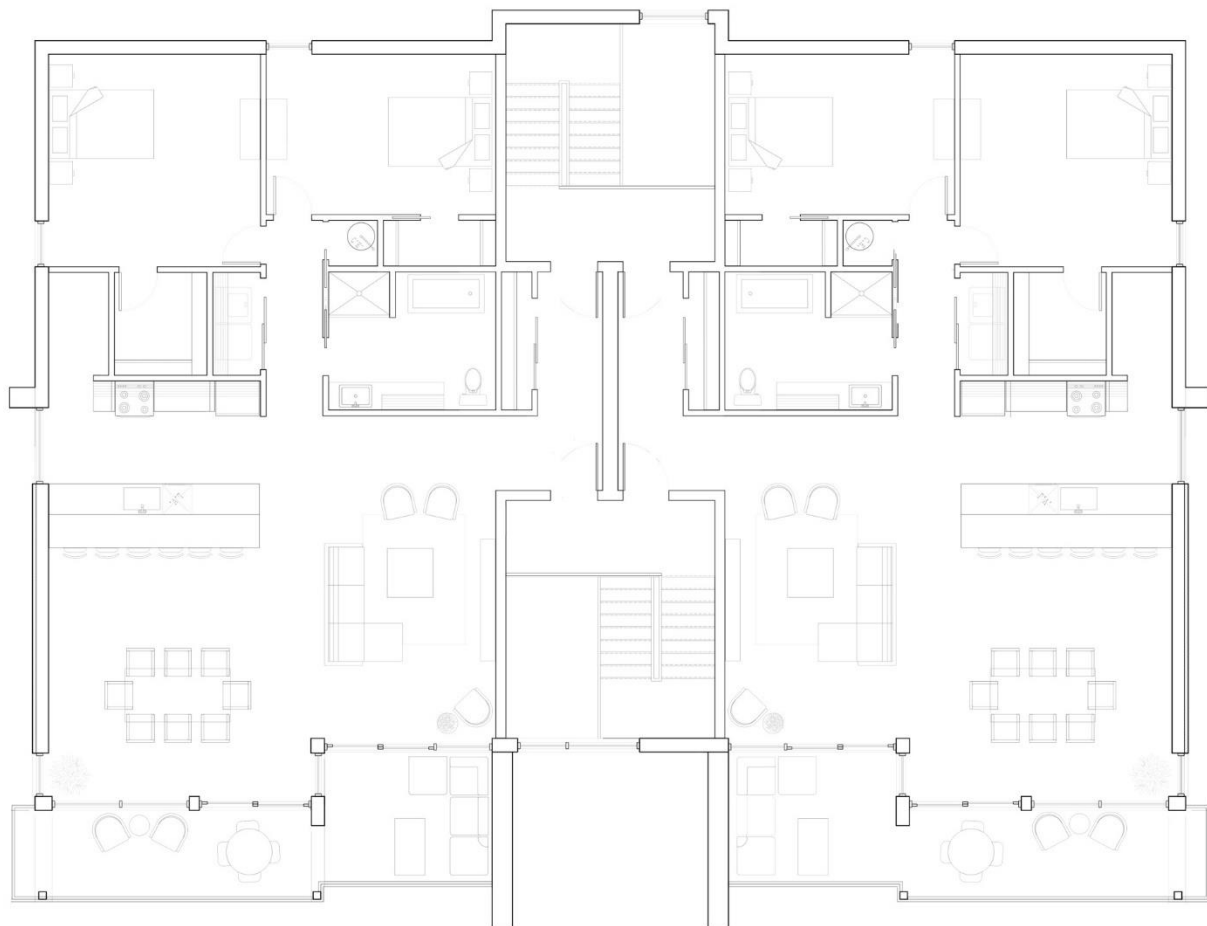
819 609-1008

HABITATIONSPARIS.COM



Habitations **Paris**

4 1/2



Situé au District 55

### CONDO 4 1/2

Situé au RDC, 2ième et 3ième étage

Salon : 11'-10" x 16'-3"

Cuisine : 14'-2" x 12'-0"

Salle à manger : 17'-6" x 15'-3"

Salle de bain : 11'-0" x 9'-1"

Chambre 1 : 13'-11" x 13'-11"

Chambre 2 : 15'-1" x 10'-6"

Vestibule : 4'-3" x 14'-4"

Balcon : 30'-0" x 6'-0"

### INCLUS

Échangeur d'air

5 sorties câble, 5 sorties téléphone

Finitions intérieures de votre choix, selon les allocations

Luminaires extérieurs

2 espaces de stationnements asphaltés. si garage, 1 stationnement.

Remise 8' x 12' ( s'il n'y a pas de garage)

Trottoir, gazon, aménagement paysager

Patio (différentes grandeurs)

Possibilité de garage : 15' x 22'

### FRAIS DE CONDO

**Syndicat de copropriété :**

Assurance : 32.00\$

Fond de réserve : 10.00\$

Entretien général : 5.25\$

Frais administration : 2.75\$

Déneigement : 19.45\$

Coupe de gazon : 11.80\$

\*Gestion Syndicat : 25.00\$

Total de 106.25\$ / mois par condo(approximatif)

\* Gestion syndicat compris (voir détail)

### ALLOCATIONS

Armoires de cuisine et vanité de salle

de bain : 7 000.00\$, avant taxes

\*Bois d'ingénierie : 4.50\$ pi<sup>2</sup>, avant taxes

\*Céramique : 3.00\$ pi<sup>2</sup>, avant taxes

\*Plancher bois ingénierie: salon, salle à manger, passage et chambres

\*Céramique : entrée, cuisine, salle de bain et espace laveuse/sécheuse

### EXCLUS

Luminaires intérieurs

Tout élément de décoration

### TAXES

Municipale : 3 376.56\$

Scolaire : 749.76\$

Total : 4 126.32\$ montant approximatif



819 609-1008

HABITATIONSPARIS.COM

Licence RBQ : 5656-5856-01



# Habitations Paris