



4 1/2, rue des Optimistes



Conçus  
pour votre  
style



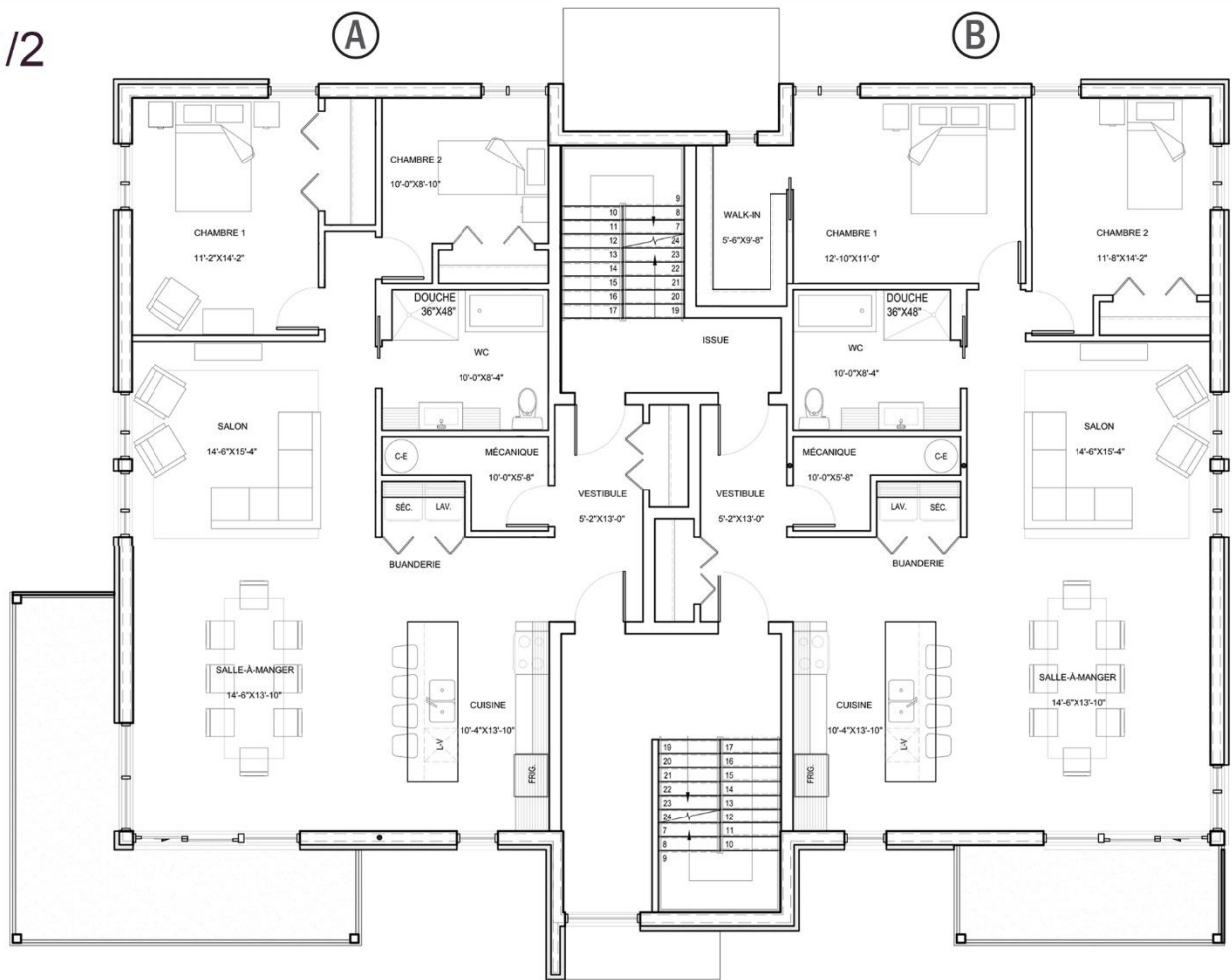
819 609-1008

HABITATIONSPARIS.COM



Habitations **Paris**

4 1/2



Situé au District 55

3 condos à 1 280 pi<sup>2</sup> et 1 condo à 1 340pi<sup>2</sup>

### CONDO 4 1/2

Situé au 2<sup>ième</sup> et 3<sup>ième</sup> étage  
 Salon : 14'-6" x 15'-4"  
 Cuisine : 10'-4" x 13'-10"  
 Salle à manger : 14',-6" x 13'-10"  
 Salle de bain : 10'-0" x 8'-4"

A :  
 Chambre 1 : 11'-2" x 14'-2"  
 Chambre 2 : 10'-0" x 8'-10"

B :  
 Chambre 1 : 12'-10" x 11'-10"  
 Chambre 2 : 11'-8" x 14'-2"

### INCLUS

Échangeur d'air  
 5 sorties câble, 5 sorties téléphone  
 Finitions intérieures de votre choix, selon les allocations  
 Luminaires extérieurs  
 2 espaces de stationnements asphaltés  
 Remise 4' x 8'  
 Trottoir, gazon, aménagement paysager  
 Patio (différentes grandeurs)

### FRAIS DE CONDO

**Syndicat de copropriété :**  
 Assurance : 23.33\$  
 Fond de réserve : 11.20\$  
 Entretien général : 5.25\$  
 Frais administration : 2.33\$  
 Déneigement : 16.33\$  
 Coupe de gazon : 9.92\$  
 Électricité : 5.83\$  
 \*Gestion Syndicat : 25.00\$

Total de 99.19\$ / mois par condo (approximatif)

\* Gestion syndicat compris (voir détail)

### ALLOCATIONS

Armoires de cuisine et vanité de salle de bain : 6 000.00\$ avant taxes  
 \*Bois flottant : 2.00\$ pi<sup>2</sup> avant taxes  
 \*Céramique : 3.00\$ pi<sup>2</sup> avant taxes

\*Plancher flottant : salon, salle à manger, passage et chambres

\*Céramique : entrée, cuisine, salle de bain et espace laveuse/sécheuse

### EXCLUS

Luminaires intérieurs  
 Tout élément de décoration

### TAXES

Municipale : 2 349.79\$  
 Scolaire : 627.38\$

Total : 2 977.17\$ montant approximatif pour un 4 1/2



819 609-1008

HABITATIONSPARIS.COM

Licence RBQ : 5656-5856-01



Habitations Paris