



1110 rue de la Création, Trois-Rivières



Conçus
pour votre
style



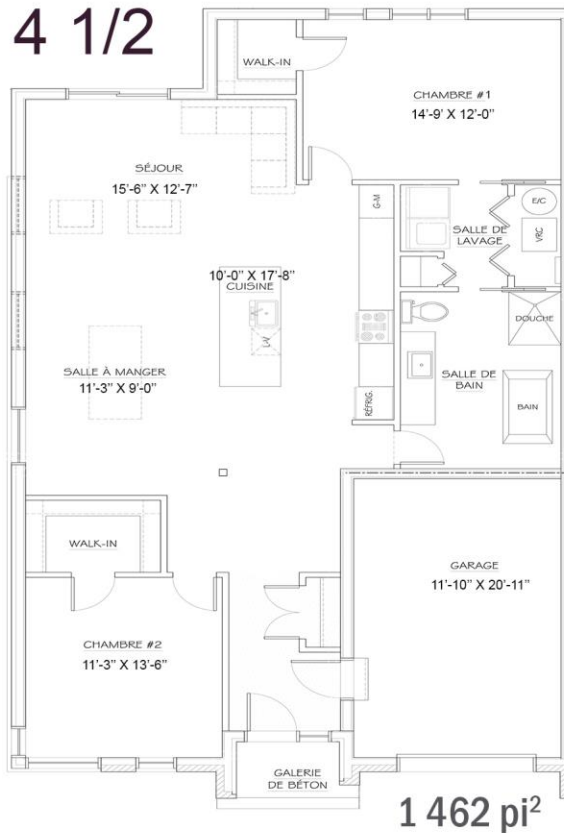
819 609-1008

HABITATIONSPARIS.COM

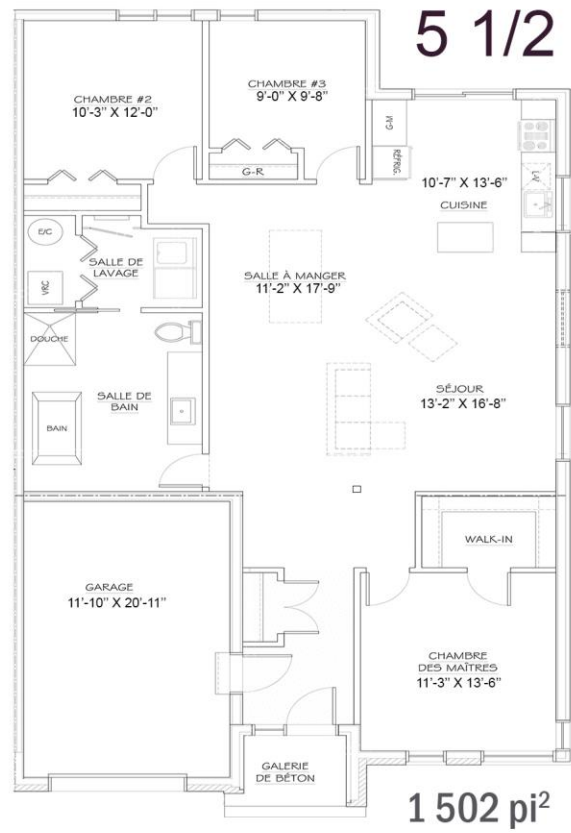


Habitations Paris

4 1/2

1 462 pi²

5 1/2

1 502 pi²
DIS TR ICT
 55
 ESPACE DE VIE

4 1/2

Dimensions : 32' x 57'
 Aire habitable : 1 462 pi² (135.82 m²)
 Plafond : 9'
 Salon : 15'-6" X 12'-7"
 Cuisine : 10'-0" X 17'-8"
 Salle à manger : 11'-3" x 9'-0"
 Chambre : 14'-9" X 12'-0"
 Chambre : 11'-3" X 13'-6"
 Salle de bain : 9'-2" X 13'-3"
 Garage : 11'-10" X 20'-11"

ALLOCATIONS

Armoires de cuisines et vanité de
 salle de bain : 6 100.00\$ avant taxes
 Bois ingénierie : 4.50\$ pi² avant taxes
 Céramique : 3.00\$ pi² avant taxes

5 1/2

Dimensions : 32' x 57'
 Aire habitable : 1 502 pi² (139.54 m²)
 Plafond : 9'
 Salon : 13'-2" X 16'-8"
 Cuisine : 10'-7" X 13'-0"
 Salle à manger : 11'-2" x 17'-9"
 Chambre : 11'-3" X 13'-6"
 Chambre : 10'-3" X 12'-0"
 Chambre : 9'-0" X 9'-8"
 Salle de bain : 10'-3" X 13'-7"
 Garage : 11'-10" X 20'-11"

EXCLUS

Asphalte, gazon
 Gouttières
 Luminaires intérieurs
 Tout élément de décoration

* Option : plancher chauffant

INCLUS

Échangeur d'air, récupérateur de chaleur
 5 sorties câble, 5 sorties téléphone
 Finitions intérieures de votre choix,
 selon les allocations
 1 voyage pierres concassées 0 3/4
 Patio de béton 12' x 14'

TAXES

Municipale : 2 600\$
 Scolaire : 600\$
 Amélioration locale : inclus dans le prix
 Total : 3 200.00\$
 (approximatif)

f

819 609-1008

HABITATIONSPARIS.COM

Licence RBQ : 5656-5856-01


Habitations Paris