

Situé au  
Domaine Bergeron



Condo 4<sup>1/2</sup>, Antoine-Poliquin, Bécancour



Conçus  
pour votre  
style



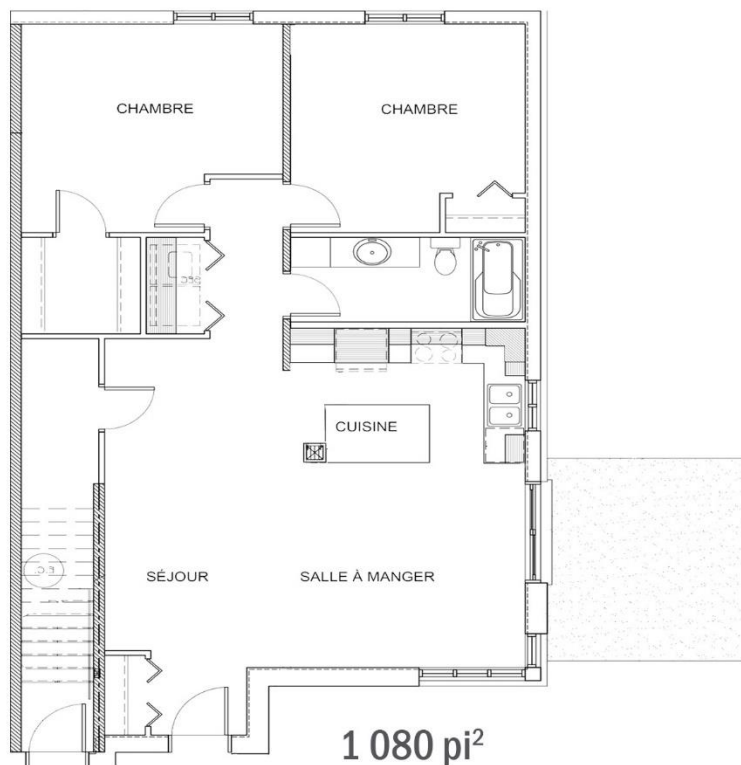
819 609-1008

HABITATIONSPARIS.COM

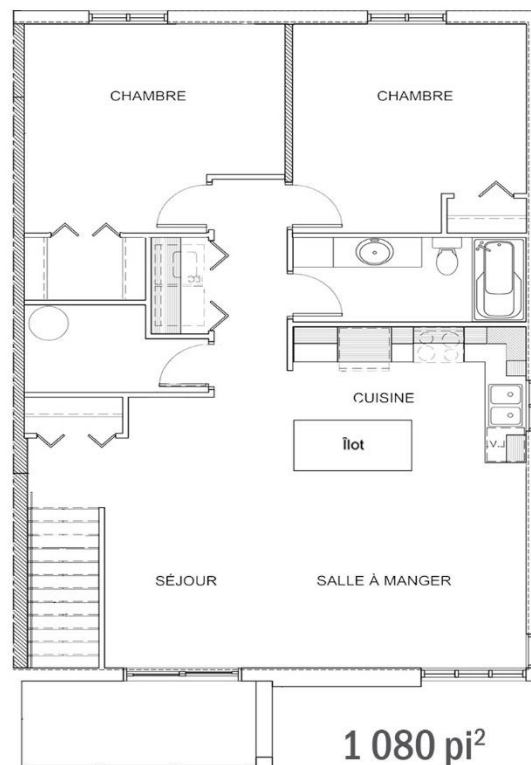


Habitations Paris

## REZ-DE-CHAUSSÉE



## ÉTAGE



Situé au  
Domaine Bergeron

### CONDO 4 1/2

Aire habitable : 1080,0 pi<sup>2</sup> (100.52 m<sup>2</sup>)  
Salon RDC: 19'-06" x 9'-05"  
Salon Étage: 16'-0" x 9'-05"  
Cuisine : 12'-1" x 8'-6"  
Salle à manger : 12' x 11'-7"  
Chambre : 13'-6" x 12'-02"  
Chambre : 12'-1" x 12'-02"  
Salle de bain : 12'-1" x 5'

### INCLUS

Échangeur d'air, récupérateur de chaleur  
Patio 12' x 14' au rez-de-chaussé  
Patio 6' x 12' à l'étage  
Rangement extérieur : 4' x 8'  
Rangement intérieur  
2 stationnements asphaltés  
Terrassement

### FRAIS DE CONDO

Assurance : 33.85\$  
Déneigement : 21.56\$  
Coupe de la pelouse : 7.19\$  
Entretien général : 5.99\$  
Frais d'administration : 5.00\$  
Fond de réserve : 10.00\$  
Total à payer par mois : 83.59\$  
(approximatif)

### ALLOCATIONS

Armoires de cuisine et vanité de  
salle de bain : 5 500 \$ avant taxes  
Bois flottant : 2.00\$ pi<sup>2</sup> avant taxes  
Céramique: 3.00\$ pi<sup>2</sup> avant taxes

### EXCLUS

Luminaires intérieurs  
Tout élément de décoration

### TAXES

Municipale : 1 500\$  
Scolaire : 315\$  
Amélioration locale : 345\$  
Total : 2 160\$  
(approximatif)



819 609-1008

HABITATIONSPARIS.COM

Licence RBQ : 5656-5856-01



Habitations Paris