



4 1/2, boul. Mauricien, Trois-Rivières



Conçus
pour votre
style



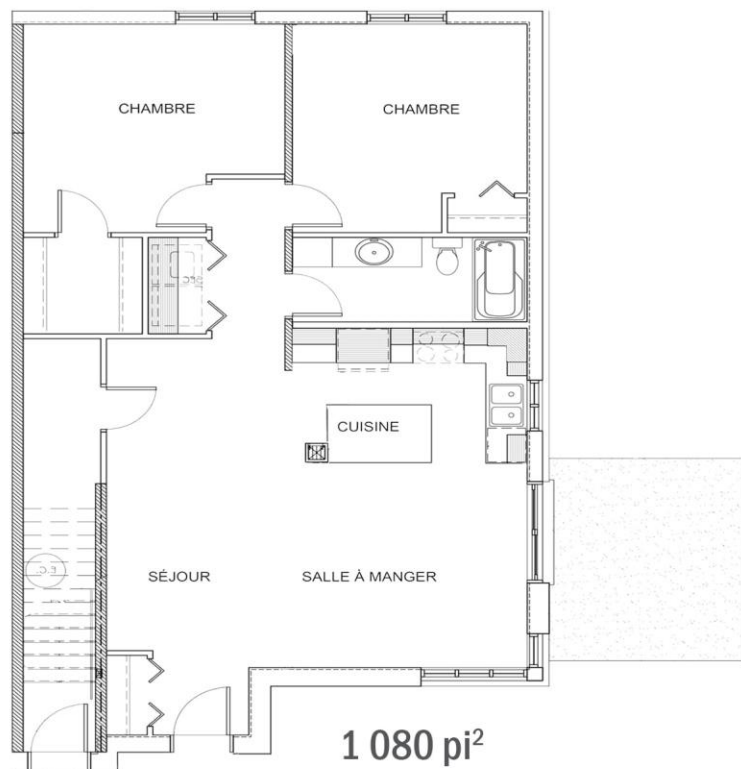
819 609-1008

HABITATIONSPARIS.COM

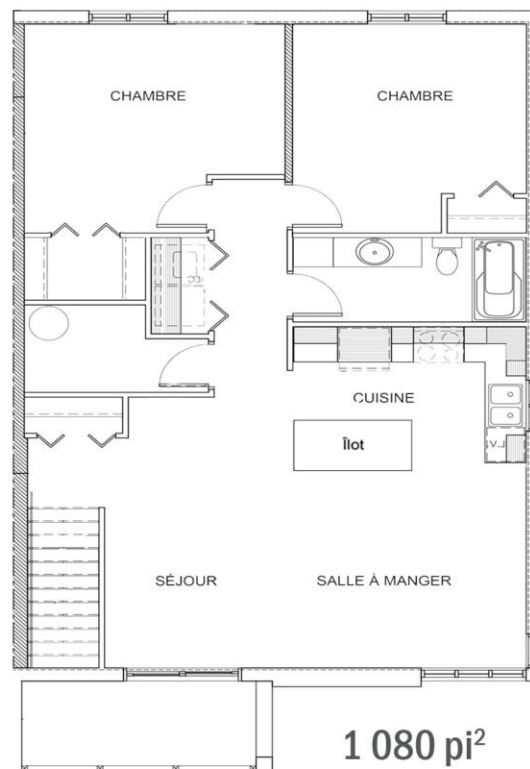


Habitations **Paris**

REZ-DE-CHAUSSÉE



ÉTAGE



CONDO 4 1/2

Aire habitable : 1080,0 pi² (100.52 m²)
 Salon RDC: 19'-06" x 9'-05"
 Salon Étage: 16'-0" x 9'-05"
 Cuisine : 12'-1" x 8'-6"
 Salle à manger : 12' x 11'-7"
 Chambre : 13'-6" x 12'-02"
 Chambre : 12'-1" x 12'-02"
 Salle de bain : 12'-1" x 5'

INCLUS

Échangeur d'air, récupérateur de chaleur
 3 sorties câble, 3 sorties téléphone
 Patio 12' x 14' au rez-de-chaussé
 Patio 6' x 12' à l'étage
 Rangement extérieur : 4' x 8'
 Rangement intérieur
 2 stationnements asphaltés
 Terrassement

FRAIS DE CONDO

Syndicat vertical : 90.37\$
 Assurance : 40.62\$
 Dénégement : 21.56\$
 Coupe de la pelouse : 7.19\$
 Fond de réserve : 10.00\$
 Frais administration : 5.00\$
 Frais entretien général : 6.00\$
Syndicat horizontal : 13.56\$

Total à payer par mois : 103.93\$
 (approximatif)

ALLOCATIONS

Armoires de cuisine et vanité de
 salle de bain : 5 500 \$ avant taxes
 Bois flottant : 2.00\$ pi² avant taxes
 Céramique: 3.00\$ pi² avant taxes

EXCLUS

Luminaires intérieurs
 Tout élément de décoration

TAXES

Municipale : 2 132\$
 Scolaire : 430\$
 Total : 2 562\$
 (approximatif)



819 609-1008

HABITATIONSPARIS.COM

Licence RBQ : 5656-5856-01



Habitations Paris