

Situé au  
Domaine Lachapelle



Jumelée 5<sup>1/2</sup> Monique Dupont, Trois-Rivières



Conçus  
pour votre  
style



819 609-1008

HABITATIONSPARIS.COM

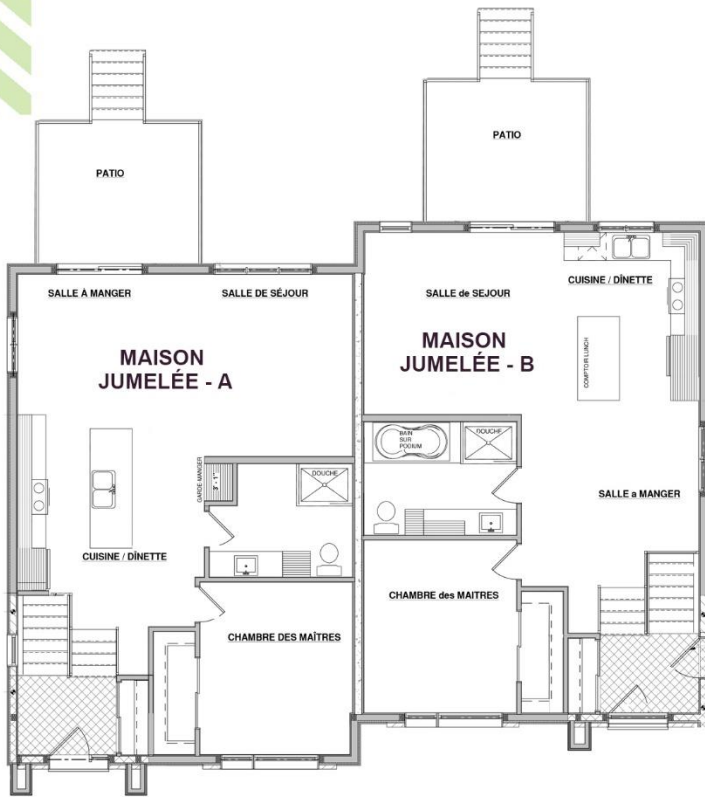


Habitations Paris



# REZ-DE-CHAUSSÉE

# SOUS-SOL



Situé au  
**Domaine Lachapelle**

Possibilité de garage : 16' X 24'

## MAISON JUMELÉE - A

Dimensions : 25' x 36'  
Aire habitable : 1 800,0 pi<sup>2</sup> (167,2 m<sup>2</sup>)  
Salon : 13'-0" X 13'-0"  
Cuisine : 11'-8" X 12'-0"  
Salle à manger : 11'-0" x 10'-0"  
Chambre : 10'-11" X 12'-4"  
Chambre : 10'-0" X 10'-0"  
Chambre : 10'-0" X 10'-0"  
Salle de bain : 10'-0" X 10'-10"  
Salle de bain : 10'-0" X 8'- 9"  
Salle de jeux : 13'-0" X 18'- 0"

## MAISON JUMELÉE - B

Dimensions : 25' x 36'  
Aire habitable : 1 800,0 pi<sup>2</sup> (167,2 m<sup>2</sup>)  
Salon : 14'-0" X 13'-0"  
Cuisine : 10'-0" X 12'-0"  
Salle à manger : 12'-8" x 13'-4"  
Chambre : 10'-11" X 12'-4"  
Chambre : 10'-0" X 10'-0"  
Chambre : 10'-0" X 10'-0"  
Salle de bain : 10'-11" X 8'-6"  
Salle de bain : 10'-0" X 8'-7"  
Salle de jeux : 13'-0" X 18'- 0"

## INCLUS

Échangeur d'air, récupérateur de chaleur  
Finitions intérieures de votre choix selon les allocations  
Gouttières  
Gazon  
1 voyage pierres concassées 0 3/4  
Patio 12' x 12' (bois traité)

## ALLOCATIONS

Armoires de cuisine et vanité de salle de bain : 7 490\$ avant taxes  
Bois franc (RDC) : 3.99\$ pi<sup>2</sup> avant taxes  
Bois flottant (SS) : 2.00\$ pi<sup>2</sup> avant taxes  
Céramique: 3.00\$ pi<sup>2</sup> avant taxes

## TAXES

Municipale : 3 400\$  
Scolaire : 445\$  
Total : 3 845\$  
(approximatif)

## EXCLUS

Asphalte  
Luminaires intérieurs  
Tout élément de décoration



819 609-1008

HABITATIONSPARIS.COM



**Habitations Paris**