

Disponible à :
- Bécancour
- Trois-Rivières



Conçus
pour votre
style



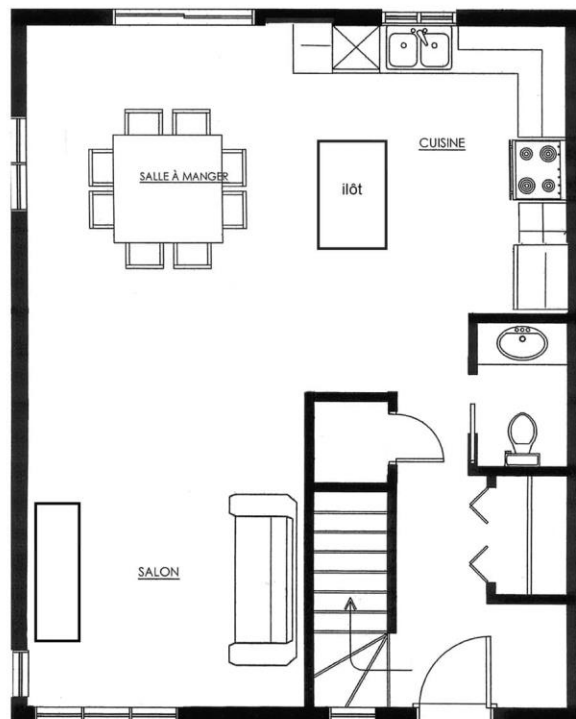
819 609-1008

HABITATIONSPARIS.COM

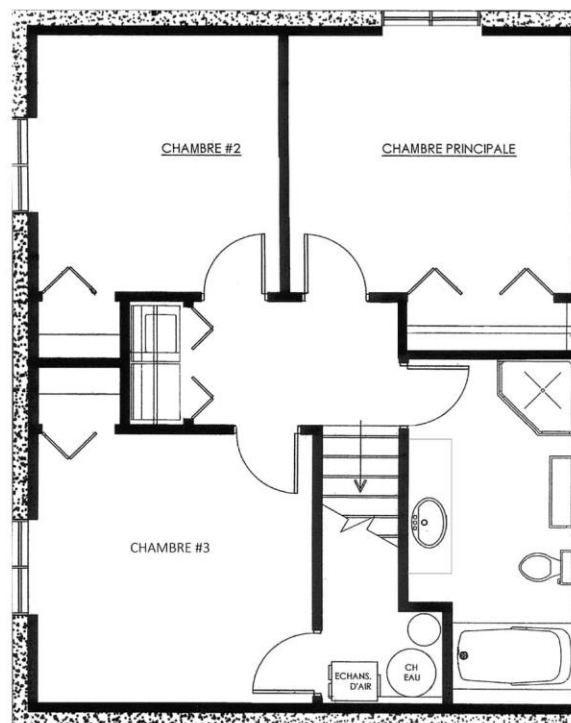


Habitations Paris

REZ-DE-CHAUSSÉE



SOUS-SOL



Disponible à Bécancour (secteur Bécancour et St-Grégoire), Trois-Rivières (secteur Cap)

1 440 pi²

MAISON JUMELÉE

Dimensions : 24' x 30'
 Aire habitable : 1 440,0 pi² (133,8 m²)
 Salon : 11'-9" X 12'-7" approximatif
 Cuisine : 9'-6" X 12'-2"
 Salle à manger : 13'-2" x 12'-1"
 Chambre : 12'-0" X 11'-2"
 Chambre : 11'-2" X 10'-7"
 Chambre : 11'-7" X 11'-7"
 Salle de bain : 14'-2" X 7'-2"
 Salle d'eau : 3'-6" X 8'

INCLUS

Échangeur d'air, récupérateur de chaleur
 5 sorties câble, 5 sorties téléphone
 Finitions intérieures de votre choix, selon les allocations
 1 voyage pierres concassées 0 3/4
 Patio 12' x 12' (bois traité)

TAXES

Bécancour (Bécancour) :
 Municipale : 1 994\$, scolaire : 485\$
 Amélioration locale : à venir
 Total : à venir (approximatif)

Bécancour (St-Grégoire) :
 Municipale : 1994\$, scolaire : 500\$
 Amélioration locale : 0.21/p²\$* . Selon le terrain
 Total : 3 894\$ (approximatif)

Trois-Rivières (Cap) :
 Municipale : 2 862\$, scolaire : 610\$
 Total : 3 478\$ (approximatif)

ALLOCATIONS

Armoires de cuisines et vanité de salle de bain : 6 900.00\$ avant taxes
 Bois flottant : 2.00\$ pi² avant taxes
 Céramique : 3.00\$ pi² avant taxes

EXCLUS

Asphalte, gazon
 Gouttières
 Luminaires intérieurs
 Tout élément de décoration

CRÉDIT DE TAXES 2 500\$

Octroyé par la Ville de Bécancour
 1^e année : 1 000\$
 2^e année : 1 000\$
 3^e année : 500\$
 Détails à la Ville de Bécancour



819 609-1008

HABITATIONSPARIS.COM

Licence RBQ : 5656-5856-01



Habitations Paris