



Maison jumelée, rue de la Courtoisie, Trois-Rivières



Conçus  
pour votre  
style



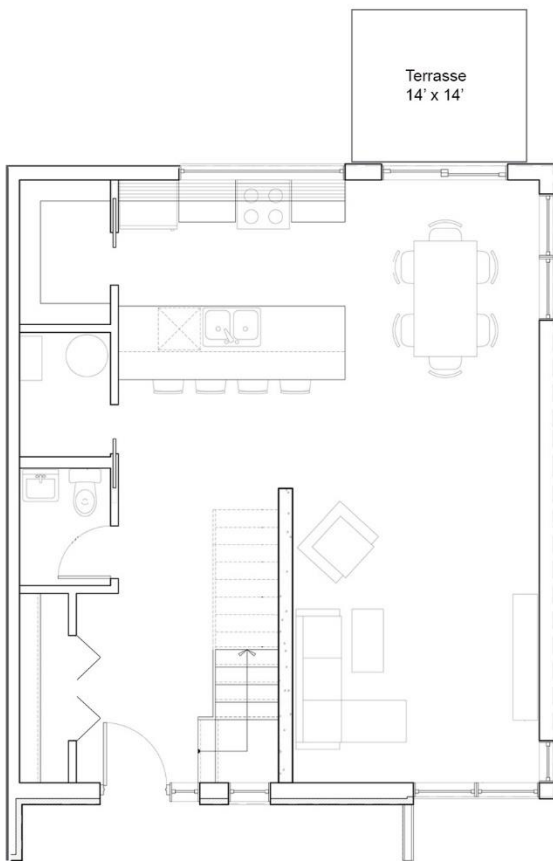
819 609-1008

HABITATIONSPARIS.COM

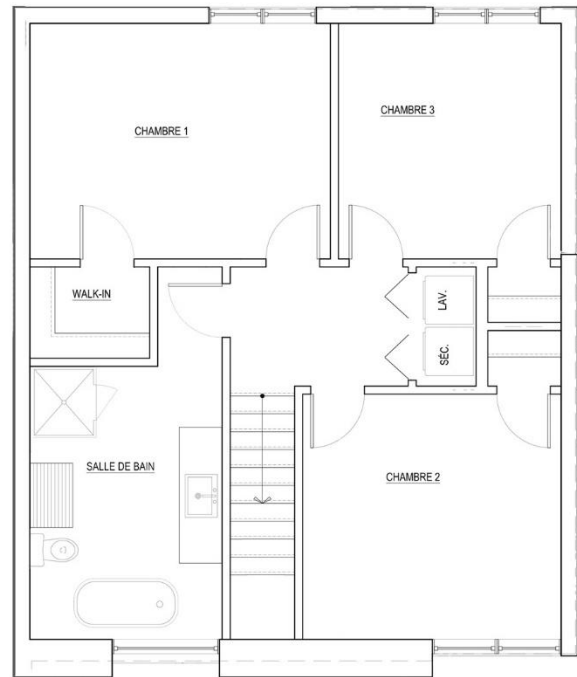


Habitations Paris

## REZ-DE-CHAUSSÉE



## ÉTAGE



Disponible au District 55

1 560 pi<sup>2</sup>

### MAISON JUMELÉE

Dimensions : 26' x 30"  
Aire habitable : 1 560 pi<sup>2</sup> (144,92 m<sup>2</sup>)  
Salon : 13'-2" X 11'-8"  
Cuisine : 15'-4" X 11'  
Salle à manger : 9" X 15'  
Garde manger : 4'-5" X 7'  
Salle d'eau : 4'-5" X 5'-10"  
Chambre 1 : 14'-0" X 10'-11"  
Chambre 2 : 12'-0" X 11'-06"  
Chambre 3 : 10'-5" X 11'  
Salle de bain : 8'-7" X 13'-5"

### INCLUS

Échangeur d'air, récupérateur de chaleur  
Finitions intérieures de votre choix, selon les allocations  
Plancher béton poli (rez-de-chaussé)  
Plancher chauffant (rez-de-chaussé)  
Escalier en métal, bois et rampes de verre  
Poutre de métal  
Mur de béton entrée/salon  
Conduits aspirateur central  
Goutières  
1 voyage pierres concassées 0 3/4  
Patio dalle de béton 14' x 14'

### TAXES

Municipale : 3 486\$  
Scolaire : 523\$  
Total : 4 009\$ (approximatif)

### ALLOCATIONS

Armoires de cuisines et vanité de salle de bain : 6 500.00\$ avant taxes  
Bois flottant : 2.00\$ pi<sup>2</sup> avant taxes  
Céramique: 3.00\$ pi<sup>2</sup> avant taxes

### EXCLUS

Asphalte, gazon  
Luminaires intérieurs  
Lumières encastrées  
Dossieret de bois à la cuisine  
Tout élément de décoration



819 609-1008

HABITATIONSPARIS.COM

Licence RBQ : 5656-5856-01



Habitations Paris