



1110 rue de la Création, Trois-Rivières



Conçus  
pour votre  
style



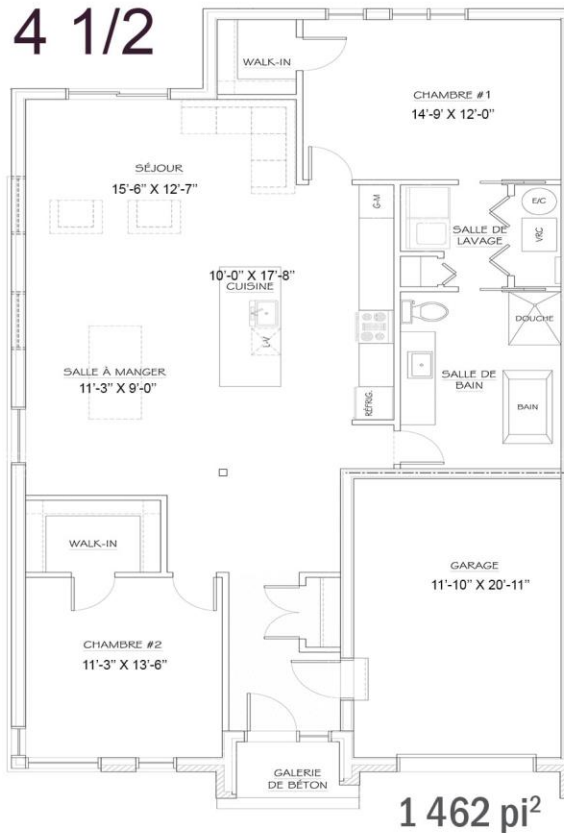
819 609-1008

HABITATIONSPARIS.COM

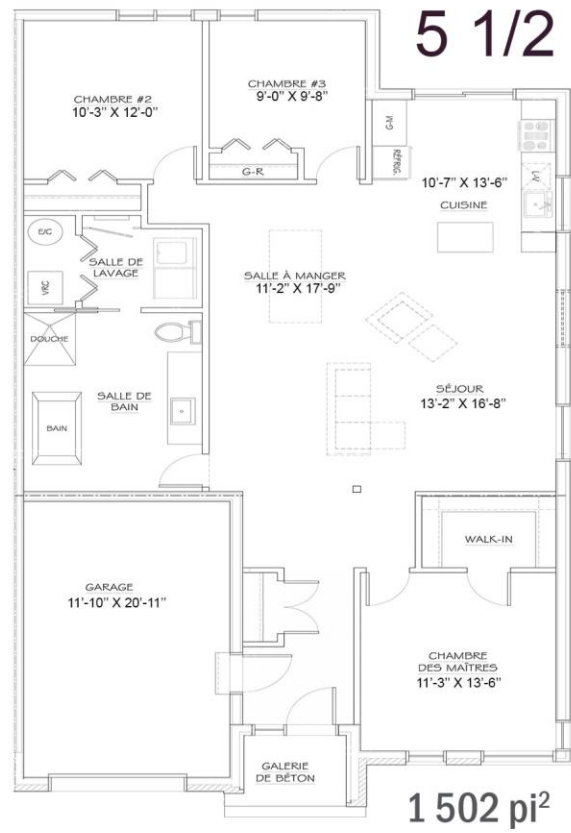


Habitations Paris

4 1/2

1 462 pi<sup>2</sup>

5 1/2

1 502 pi<sup>2</sup>
**DIS TR ICT**  
 55  
 ESPACE DE VIE

4 1/2

Dimensions : 32' x 57'  
 Aire habitable : 1 462 pi<sup>2</sup> (135.82 m<sup>2</sup>)  
 Plafond : 9'  
 Salon : 15'-6" X 12'-7"  
 Cuisine : 10'-0" X 17'-8"  
 Salle à manger : 11'-3" x 9'-0"  
 Chambre : 14'-9" X 12'-0"  
 Chambre : 11'-3" X 13'-6"  
 Salle de bain : 9'-2" X 13'-3"  
 Garage : 11'-10" X 20'-11"

### ALLOCATIONS

Armoires de cuisines et vanité de  
 salle de bain : 6 100.00\$ avant taxes  
 Bois ingénierie : 4.50\$ pi<sup>2</sup> avant taxes  
 Céramique : 3.00\$ pi<sup>2</sup> avant taxes

5 1/2

Dimensions : 32' x 57'  
 Aire habitable : 1 502 pi<sup>2</sup> (139.54 m<sup>2</sup>)  
 Plafond : 9'  
 Salon : 13'-2" X 16'-8"  
 Cuisine : 10'-7" X 13'-0"  
 Salle à manger : 11'-2" x 17'-9"  
 Chambre : 11'-3" X 13'-6"  
 Chambre : 10'-3" X 12'-0"  
 Chambre : 9'-0" X 9'-8"  
 Salle de bain : 10'-3" X 13'-7"  
 Garage : 11'-10" X 20'-11"

### EXCLUS

Asphalte, gazon  
 Gouttières  
 Luminaires intérieurs  
 Tout élément de décoration

\* Option : plancher chauffant

### INCLUS

Échangeur d'air, récupérateur de chaleur  
 5 sorties câble, 5 sorties téléphone  
 Finitions intérieures de votre choix,  
 selon les allocations  
 1 voyage pierres concassées 0 3/4  
 Patio de béton 12' x 14'

### TAXES

Municipale : 2 600\$  
 Scolaire : 600\$  
 Amélioration locale : inclus dans le prix  
 Total : 3 200.00\$  
 (approximatif)

f

819 609-1008

HABITATIONSPARIS.COM

Licence RBQ : 5656-5856-01


**Habitations Paris**